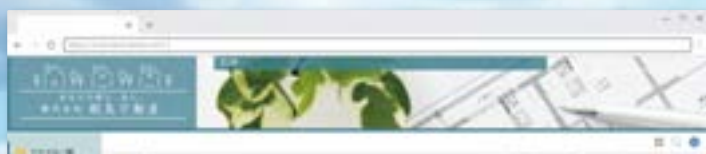
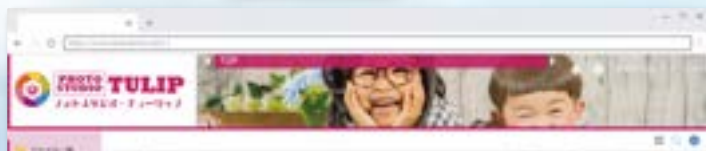
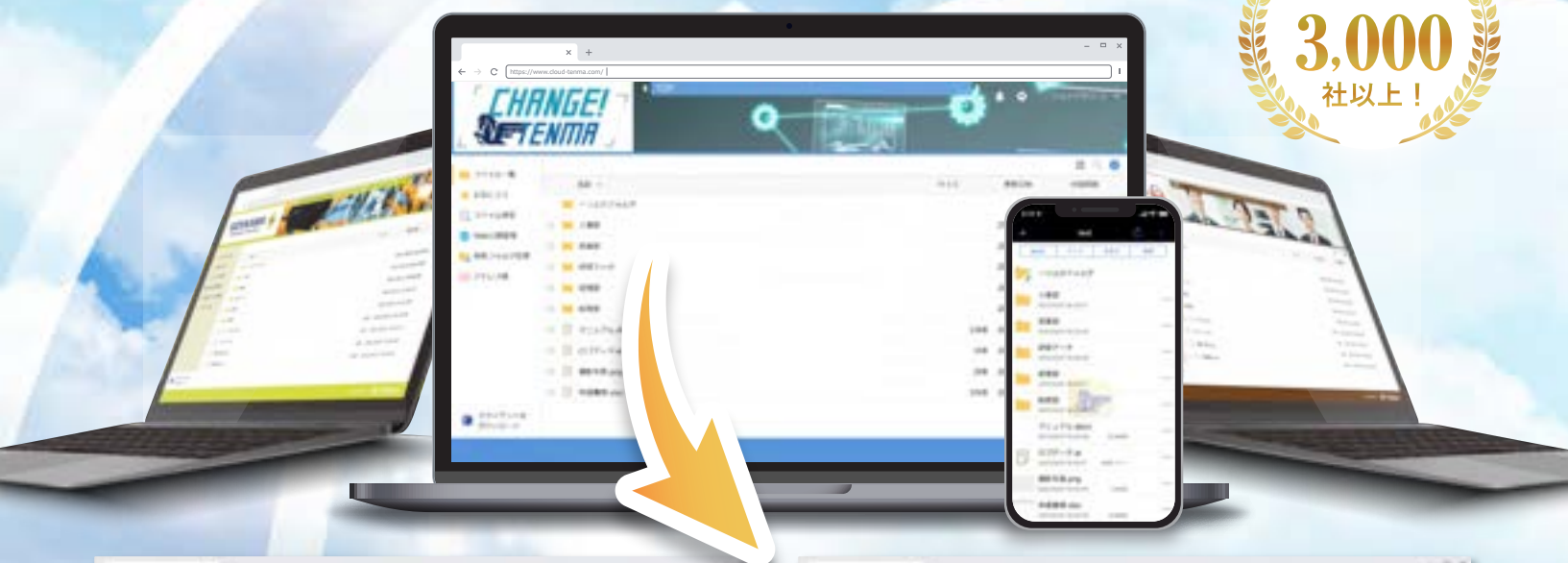




ビジネスデータ保存に最適なセキュアクラウドストレージサービス

クラウドに 自社のブランドを

導入企業
3,000
社以上!



御社の色に染まる唯一のクラウド



Win-Get! Cloud TENMA

ウイングット クラウド テンマ

対応システム



企業に寄り添う 変幻自在のクラウドストレージTENMA



TENMAはデータ復旧会社が運営するクラウドストレージサービスです

企業向けオンラインストレージサービス Win-Get!Cloud TENMA（ウィングットクラウドテンマ）は大災害時のバックアップとして、また、インターネットファイル共有サーバとしての基本モデルがございます。

同期機能によるデータのバックアップや、大容量データのメール送信機能など便利な機能を備えております。

様々なシーンで活用できるニュータイプのクラウドストレージサービス（オンラインストレージ）です。

会社や支店間、自宅や取引先と簡単にファイル共有を行うことが可能です。

また、サーバ運用コストの削減も可能です。

TENMAを通じて皆様のビジネスの発展・成功の一助となれば幸いです。

基本機能① データバックアップ

5P~6P



基本機能② データ共有機能

7P~8P



基本機能③ 大容量メール送信機能

9P~10P



クラウドの見た目を 自社のブランド イメージに変更可能



他社クラウドでは変更ができない“クラウド内に表示されるロゴ・画像・色”を変更できます。全体的な色合いも細かく変更できるため、まるで自社クラウドのように使用できます。

11P~14P

企業向けの 強力なセキュリティ 8個のセキュリティ機能



セキュリティを必要とする企業が所有する社外秘の情報は多数存在します。重要なデータのバックアップをするのであれば、セキュリティを強化しているオンラインサービスを選ぶ必要があります。

15P~16P

iPad mini・ Surface Goの 無料レンタル



クラウドTENMAをご利用いただくと、iPad miniまたは、Surface Goを無料でレンタルが可能です。4G回線でご利用でき、通信費は月額利用料込みなので実質無料でご利用いただけます。

17P~18P

ユーザID発行が 無制限に可能



TENMAは、ユーザ数無制限でご利用いただけます。もちろん、追加料金は発生いたしません。企業で使用する場合、社員や部署ごとにアカウントを発行し、発行したユーザごとにアクセス権限を制限可能。

19P

TENMAプラン詳細

20P

TENMAご活用事例

23P-24P

運営会社概要

25P-26P

NASと連携バックアップ

27P-28P

無料の全国出張設定 サポート付き



クラウドストレージに限らず、会社が新しいシステムを導入することは非常にパワーを必要とします。個人様・中小企業様・大企業様問わずご訪問・出張設定いたします。お客様の業務に合わせたご提案をさせていただきます！

21P~22P

機能一覧 / お申し込み方法

29P-30P



これからのビジネスはTENMA でつながる

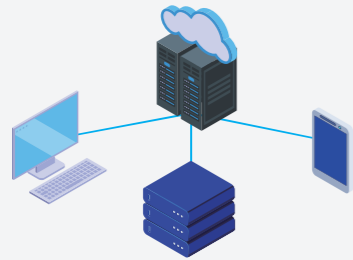


Win-Get!Cloud TENMA (ウィンゲットクラウドテンマ) とは、
 企業様のために開発されたセキュアなクラウドストレージサービスです
 データ復旧の会社だからこそ実現出来た安心のクラウドストレージサービスです

TENMA - 3つの基本機能 -

1. データバックアップ

パソコン、サーバ、
 タブレット、スマホなど
 様々なデバイスから
 データをTENMAへバックアップ



- Webブラウザからデータを保存
- PC上からデータを保存
- 設定時間に定期的な自動保存

詳しくは5ページをご覧ください→

2. データ共有

暗号化によるセキュリティ対策も万全！
 複数の現場でのデータ共有にもおすすめ



■ ファイル暗号化機能

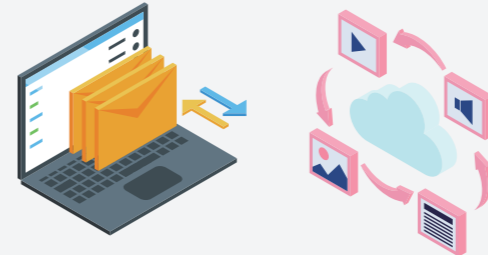


サーバ上のファイルを暗号化して保存し
 TENMAを経由しない不正なアクセスでの
 情報漏洩を防止します。

詳しくは7ページをご覧ください→

3. 大容量メール送信

メールでは送信できない大容量の
 データも一括送信！
 クライアント様とのやり取りも楽々



■ Web公開&公開承認機能



公開設定のデータにパスワードをかけることができ、
 また、公開時設定を承認制にすることで、
 不正なデータのやり取りを防止します。

詳しくは9ページをご覧ください→

TENMA の便利機能紹介

■ 受取フォルダ機能



TENMAアカウントを持たないユーザーでもデータをアップ
 ロード出来るフォルダを作成できます。
 アカウントを持たないクライアントとの大容量データのやり
 取りも、このフォルダがあれば簡単に行えます。

■ 時限フォルダ機能



ファイル(フォルダ)の有効期限を設定できます。
 また、設定した期日が過ぎると、ファイル(フォルダ)は
 自動的に消去されます。
 長期公開できないような期限付きの公開データや管理デー
 タの消し忘れ等に役立ちます。

■ クライアント認証機能



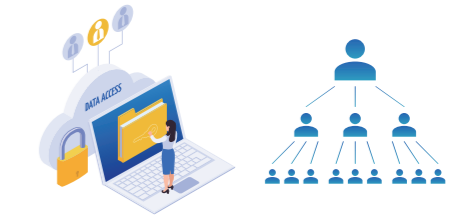
特定のパソコンからしか接続できないように、クライアント
 を設定することができます。
 使用するパソコンへのみ証明書を発行することにより、
 証明書を持った特定のパソコンのみがTENMAにアクセス
 することができます。(※オプション)

■ データ世代管理機能



ExcelなどのデータをTENMA上で直接書き込んだ場合に
 4世代分のデータが自動的にバックアップ保存されます。
 万が一、上書きする前のデータが必要になっても
 バックアップの中からダウンロードすることが出来ます。

■ 管理者権限機能



ユーザーアカウントの自由な作成・管理が可能です。
 ユーザーアカウント作成数は無制限！

◆クラウドストレージ(オンラインストレージ)とは?

クラウドストレージとは和訳すると、保管・倉庫という意味があります。クラウドストレージとはインターネット上でデータを保管できる場所という意味になり、インターネット上のハードディスクと考えてもいいでしょう。クラウドストレージのサービスとは、提供会社がディスクスペースをユーザに貸し出すサービスです。無料のものから有料のもの、容量に制限のあるものなど様々です。



1. データバックアップ機能

データをTENMAへ保存！もしもの時でもTENMAがあればデータが手元に戻ってくる！
バックアップ機能は、TENMAに重要データを保管できる機能です。もしもの時に備える「保険」です。



自動バックアップ

■ 設定時間に定期的な自動バックアップ



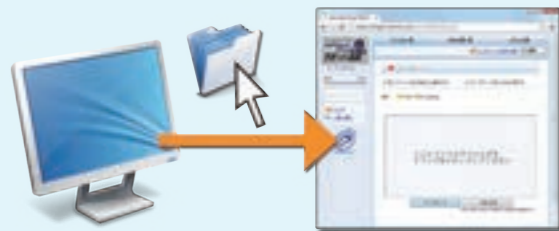
ファイルサーバをまるごとバックアップしたり、特定のフォルダだけを自動バックアップすることも可能です。バックアップ中データの誤消去など、人為的ミスがありません。

※自動バックアップ設定はTENMA Windows専用アプリの同期ツール機能もしくは、ご利用中のNASやサーバによる機能を利用して設定が可能です（NAS・サーバの互換性はお問い合わせください）

手動バックアップ

パソコン、スマホ、タブレットから直接バックアップ

■ Webブラウザからデータを保存



ブラウザヘドラッグアンドドロップするだけでデータを簡単にアップロードできます。

■ PC上からデータを保存



専用ソフトをインストールすることでデータ保存領域に簡単にアクセスしファイルを直接編集できます。

- ご契約容量の中で、無制限でTENMAにデータをバックアップしていただけます。
- お使いのWindows PC、NAS機、サーバ機のデータを自動同期保存できます。（NAS・サーバの互換性はお問い合わせください）
- バックアップの方法としては、同期ツールを使った自動同期設定やドラッグ＆ドロップで同期をかける方法などがあります。
- ファイル暗号化機能で、IDとパスワードを知らない方はフォルダの詳細を閲覧・変更することができません。TENMAサーバ内のHDDが抜かれて持ち出されても、中身が見えない仕様です。そのため安心してバックアップが可能です。

データ復旧会社だからこそ知っているデータの大切さ

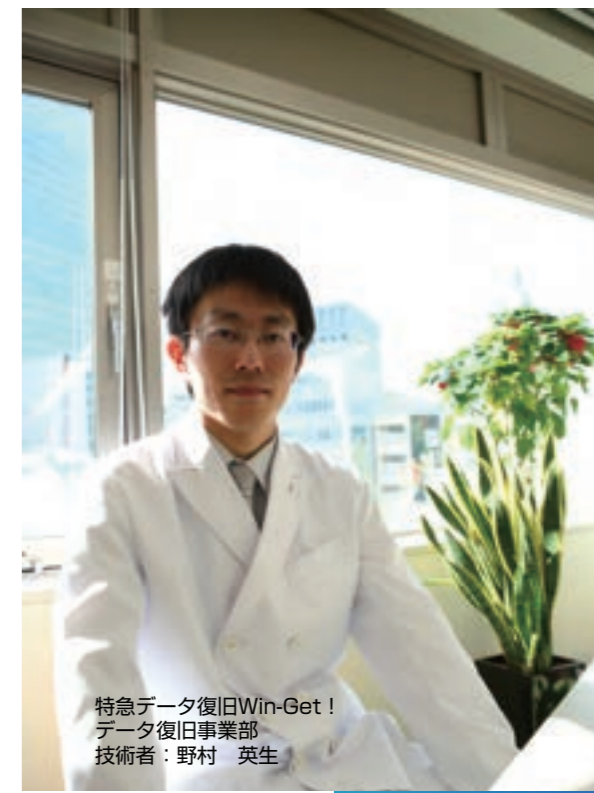
私たちは何度も見てきました…データ消失が招く会社の危機を

「データ復旧は残念ながら万能ではありません」

小さなミスが大きな事故を招く、小さな対策が大きなミスを防ぐ

一瞬で起きたミス。一人の社員さんが間違えてデータを削除…消えたデータは会社にとって大切な顧客データベースでした。お客様はリプラスを頼ってくださいました。ただ、データは完全に消去されており、救えない状況でした。データ復旧は残念ながら万能ではありません。

このお客様は、50人がかりで徹夜してデータの再入力を行われました。リプラスの過去には、多くの救えたお客様と救えなかったお客様がいます。1人でも多くのお客様の悲劇を未然に回避するお手伝いをしたいという思いからクラウドストレージTENMAを開発し、2度とデータ消失を招かないようのご案内しております。



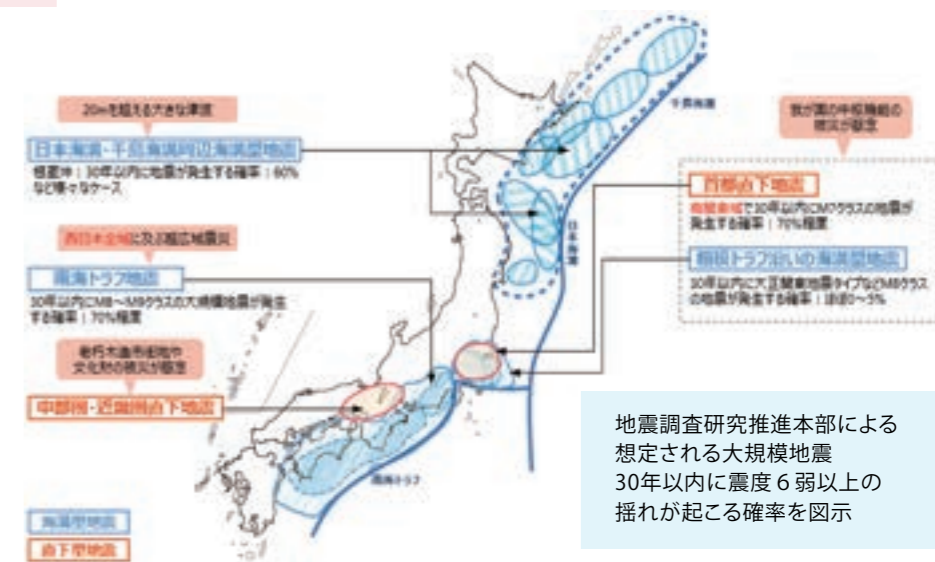
特急データ復旧Win-Get!
データ復旧事業部
技術者：野村 英生

TENMAでBCP対策を

BCPとは、事業継続計画
= Business Continuity Planning の略
主に地震や、火災、台風などの脅威が起きた際に、各企業が事業を続けていくために取る対策のことを言います。

いつ起きるか分からない自然災害。
もしもの時の予防策として私たちは、**バックアップを強くおすすめします。**

TENMAで御社のデータを守ります！



地震調査研究推進本部による想定される大規模地震30年以内に震度6弱以上の揺れが起る確率を示す



2. データ共有機能

クラウドストレージ TENMAなら離れた拠点や、人ともデータの共有がかんたん！
データの一括管理や、外出・出張中の人とのデータ共有にご利用いただけます。



データの閲覧・やり取りが簡単に！容量やファイル数を気にせず、安心・安全・簡単！

- ・ご契約容量の中で無制限で TENMA にデータを保管していただけます。
- ・読取専用フォルダの設定が可能です。
- ・時限ファイル設定が可能です。(設定した期間が過ぎた際、自動でデータが消える設定です。)



営業先でのデータ閲覧に

プレゼンに

紙資料をペーパーレス化に



お使いの PC、NAS 機、サーバ機、iPad やタブレット、スマートフォンよりアクセスが可能です

TENMAで加速する リモートワーク

2019年末に発生した新型コロナウイルス流行の影響もあり、リモートワークを導入する企業が一気に増えました。リモートワークで仕事をする際は、自宅や近所のカフェなどで業務をおこなうことが一般的です。しかし、リモートワークでは、業務に必要な資料やデータをどのように会社から受け取るか、また、成果物をどうやって会社に届けるかということがネックとなります。必要があるたびに出社していたらリモートワークを導入した意味が薄れますし、かえって業務効率が悪くなってしまいます。

その解決策が、クラウドストレージを中心としたクラウドサービスです。リモートワークの普及とともに、多種多様なクラウドが多くの企業で活用されてきています。



TENMAでリモートワークを行うメリットとは？

VPNやNASの特殊な設定等とは違い、TENMAではアカウント発行の手続きをすればすぐに利用できるため、リモートワークにおける環境構築のハードルが低いです。また、NASやサーバと違い手元の機器でデータを管理する訳ではないため、災害や機器の故障といった突発的なトラブルによるデータ消失のリスクが低いのも魅力です。ユーザーID発行制限や1ユーザーごとに料金が発生するクラウドがほとんどですが、TENMAは追加料金なしでユーザーIDの発行が可能。(ユーザーID発行詳細は19ページへ)



データ共有は便利だけど…

どこからでもアクセスができ 便利だが、セキュリティには不安が残る

ファイル共有や勤怠管理などリモートワーク業務に便利なクラウドではありますが、セキュリティ面ではいまだ情報漏えいやデータ消失などの課題が残っています。

TENMAはクラウドサービスの弱点となりやすいセキュリティ対策も万全です。

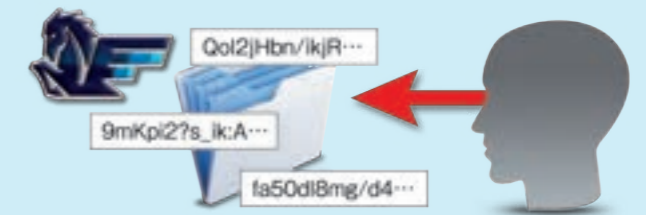
暗号化システムやユーザー別アクセス制限、ログ機能、Web公開承認機能など、8項目にわたる防護策を備えています。



■ファイル暗号化機能



サーバ上のファイルを暗号化して保存しTENMAを経由しない不正なアクセスによる情報漏洩を防止します。



暗号化によるセキュリティ対策もバッチリ！複数の現場でのデータ共有にお勧めです。

TENMAのセキュリティ機能の詳細は、15・16ページをご覧ください→

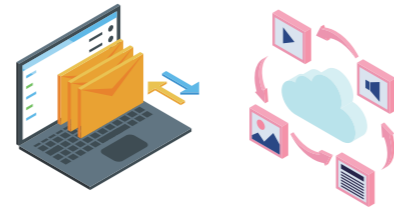


3. 大容量メール送信機能

大容量メール送信機能 (Web公開機能) では、TENMAにアップロードしたデータをURL化し、TENMAのID・パスワードを持っていないユーザにもデータを受け渡すことができる機能です。

大容量のデータをたったの3ステップで送信設定！

大容量メール送信機能 (Web公開機能) では、クラウドTENMAにアップロードしたデータをURL化し、TENMAのID・パスワードを持っていないユーザにもデータを受け渡すことができる機能です。TENMAにアップロードできるデータであれば何でも送ることができる為、メールでは送信できない大きなサイズのデータ共有に役立ちます。



Web公開 & 公開承認機能



公開設定のデータにパスワードをかけることができ、また、公開時設定を承認制にすることで、不正なデータのやり取りを防止します。

Before

「添付ファイル制限で困っていた」

情報漏洩の危険性…
メール誤送信によるデータ流出…



今までは、複数のデータや容量の大きなデータを送ろうとした場合、複数のメールに分けて送信しないと送れないという問題がありました…

After

「大容量のデータも送れる！」



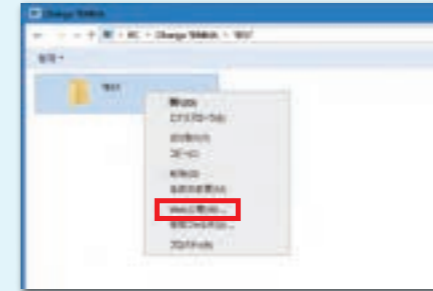
これからは、URL一つで送信可能！100GB以上、1000ファイル以上でも問題なし！
※ダウンロード時間は、回線によります。

暗号化・パスワード設定等で安全データ送付！メール依存型のファイル交換から脱却！

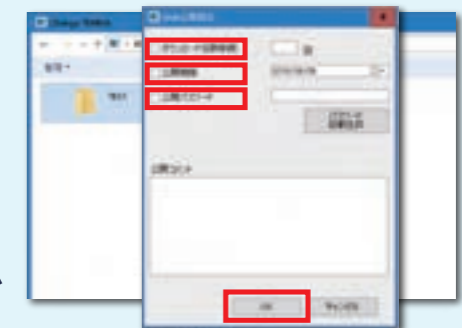
- ・ご契約容量の中で無制限で大容量ファイル・データの受け渡しが可能です。
- ・Web公開後もファイルを追加・削除が可能です。公開URLをクライアント様に転送した後も修正が可能です。
- ・Web公開ファイルのパスワード、公開期限設定が可能です。
- ・管理者であれば、ユーザごとのWeb公開統計ログを取ることが出来ます。



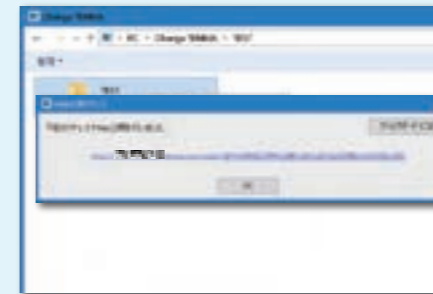
① 送りたいファイルを選び右クリックでWeb公開を選ぶ



② 各種設定を実施 OKボタンで設定完了！



③ データダウンロードができるURLが発行されます。データを送りたい相手にURLを伝え、完了です！



下の図のような形で、データが公開されたWebページへアクセス出来ます。



URLを知っている人だけが閲覧できる専用ページの為、安心して公開ができます。また、「公開パスワード」を設定し、専用ページにパスワードをかけることも可能です。URLが意図せずデータを渡したい相手以外に知られてしまっても、パスワードをかけることにより、データへのアクセスを防ぐことが出来ます。



動画で大容量メール送信機能 (Web公開機能) をご覧いただけます。QRコードから今すぐアクセス！

YouTubeでTENMAの動画を公開中！

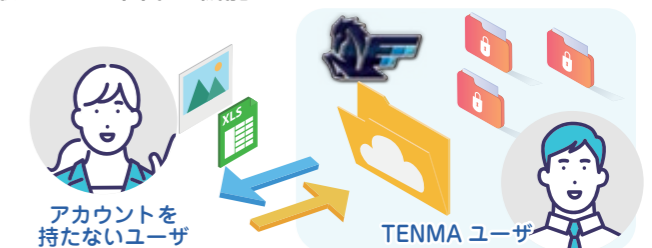
動画URL : <https://youtu.be/THAkoKShz1c>

TENMAはデータを送るだけでなく、受け取ることも可能です！

データ受取フォルダ機能

データ受取フォルダ機能とは、TENMAを持っていないユーザからでもデータを受け取ることを出来る機能です。

TENMAにデータを受け取りたいフォルダの作成後、発行したURLへアクセスしてもらい、データをアップロードする仕組みです。大容量メール送信機能 (Web公開) 同様、大きいサイズのデータも受け取ることが出来ます。

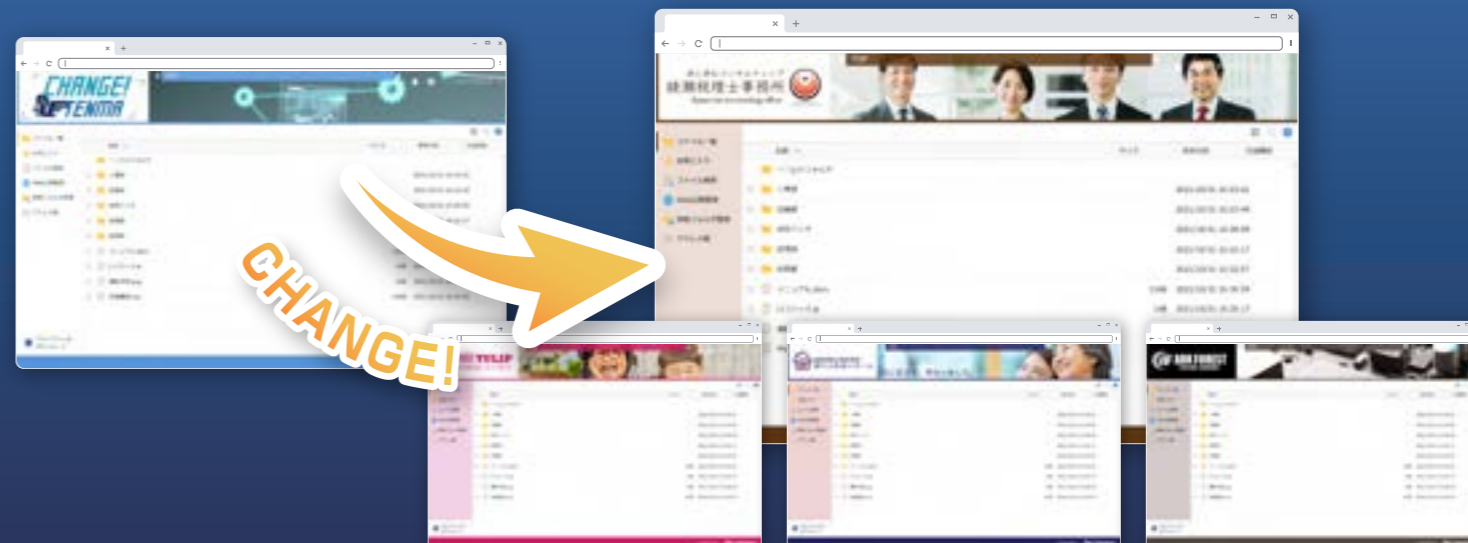




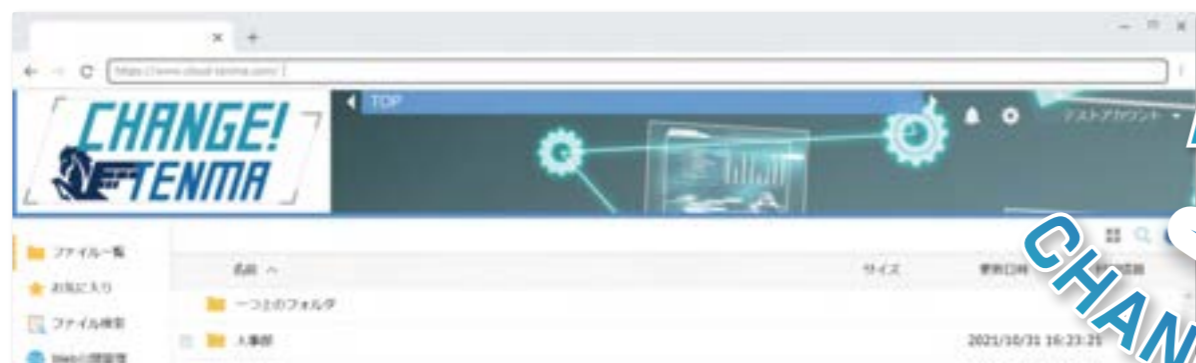
御社の色に染まる唯一のクラウド

クラウドに 自社のブランドを

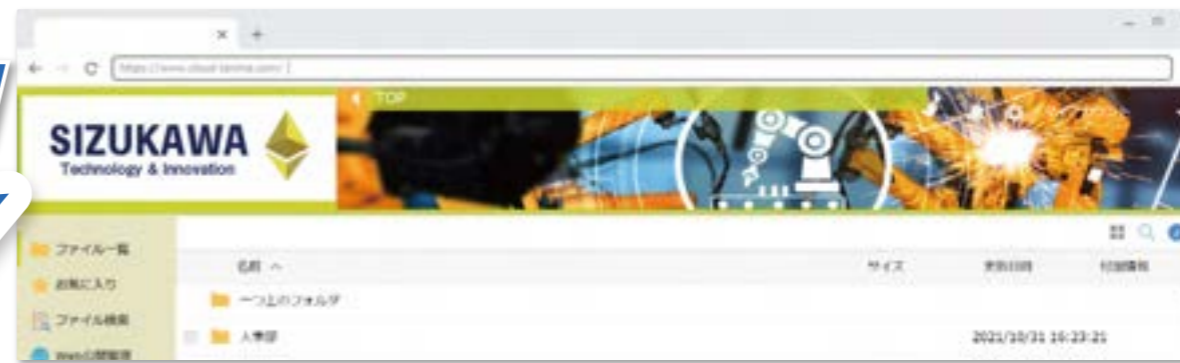
自社のブランドロゴに変えて印象・信頼アップ



デフォルトロゴ画像



自社ブランドロゴ画像へ変更



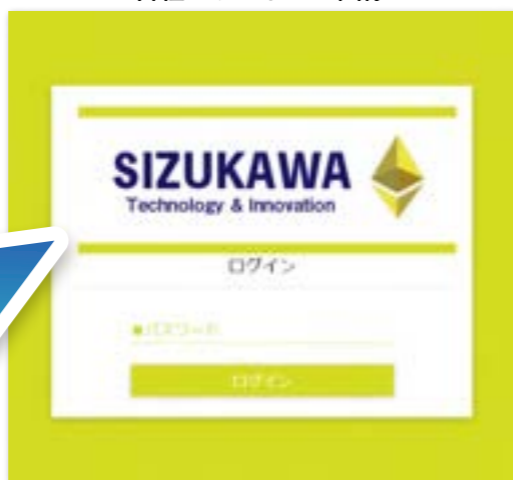
デフォルト 画像を
自社ブランドロゴ 画像にチェンジ!

CHANGE!

デフォルトロゴ画像



自社ブランドロゴ画像



CHANGE!



CHANGE!TENMA (チェンジテンマ) とは?

ロゴ・画像・色が変更可能

CHANGE!TENMA (チェンジテンマ) は、PC 上のアイコン・ログイン画面の画像・Web 表示の帯をオリジナルの画像に変更できるクラウドサービスです。

全体的な色合いも細かく変更できるため、まるで自社クラウドのように使用できます。

画像カスタマイズ例

・ 自社名 ・ ロゴマーク ・ 主力商品画像



自社ブランドクラウド 3つのメリット

ロゴが自社のものに変更できることにより、馴染みのある見た目へ。

顧客と企業との結びつきを強め、顧客との良好な関係性・信頼関係を構築。

また、社員のオーナーシップが上がり、やる気アップ。

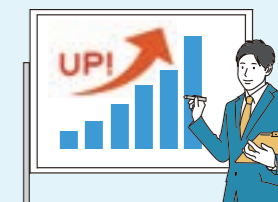
CHANGE! TENMAは御社の信頼・ブランド力を高め、売上アップに貢献します。



企業の信頼アップ



社員のオーナーシップ向上
やる気アップ



売上アップ

クラウドを通じてデータ送信を行う際も
御社のブランドを冠したクラウドで
顧客がデータをダウンロードできます



オリジナルクラウドで大容量のデータ送信



URL を発行、Web 上でファイルを公開

TENMAのアカウントを持たないユーザーに
ファイルの受け渡しが可能です。
メールに添付できないサイズの大きいファイル
の受け渡しもスムーズに行うことができます。

パスワード設定など細かな設定が可能

- ・ダウンロードパスワード設定
 - ・ダウンロード回数制限設定
 - ・ダウンロード公開期限設定
 - ・公開コメント設定
- セキュリティ面でも安心の設定が可能です。

安心してダウンロードができます

パスワード画面や、ダウンロード画面は御社の
ロゴに設定することができるため、クライ
アントは安心してダウンロードをすることが
できます。
クライアントはURLを開き、パスワードを入
力するだけでデータのダウンロードがしま
す。

大容量のデータ送信ができる
“Web公開機能”は9ページにも詳しく掲載しています



- 無料でご利用できるテンプレート一覧 -

建設業



製造業



IT 情報通信業



教育・学習支援業



士業



医療・福祉



電気・ガス・熱供給・水道業



運輸業・郵便業



不動産業・物品賃貸業



Webサイトでは50個以上の
テンプレートデザインが
より詳しくご覧いただけます
<https://www.cloud-tenma.com/demo/>

上記 URL
または、
右のQRコードから
ご覧ください

クラウドストレージTENMAは

企業の情報セキュリティに 配慮しています

顧客名簿

学生名簿

クレジットカード等
支払い情報

患者カルテ

セキュリティを必要とする企業が所有する社外秘の情報は
多数存在します。

例えば、顧客名簿、学生名簿、患者カルテ、
クレジットカード等の支払い情報など、
情報漏洩しては困るものばかりです。

重要なデータをバックアップするのであれば、

セキュリティを強化しているクラウドストレージサービスを選ぶ必要があります。



TENMA は ランサムウェア からも データを守ります

クラウドTENMAの同期ツールを設定し、データのバックアップを取っておくことで、**ローカルデータがランサムウェアに万が一感染してもクラウドにバックアップしているデータは無事**なため、**データを元に戻すことが可能**です。ランサムウェアは感染すると拡張子を変更するため、オリジナルデータとは異なるデータ扱いになります。そのためオリジナルとランサムウェアに感染したファイルが双方クラウドに残るようになり、オリジナルファイルのみ取り出すことでデータを元に戻すことができます。(Windows PC と互換性のあるサーバ・NAS 機に限ります)



ランサムウェアとは？ 感染すると端末等に保存されているデータを暗号化して使用できない状態にした上で、そのデータを復する対価として金銭を要求する不正プログラムです



会社を守る 8 個のセキュリティ機能



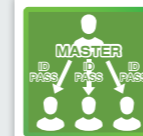
#1 暗号化機能

サーバ上のファイルを暗号化して保存し、不正なアクセスでの情報漏洩を防止するセキュリティ機能。



#2 グループフォルダの
ユーザ別アクセス制限

ユーザが“読み取りのみ可能”“読み書き可能”“アクセス不可”の3種類のアクセス権が設定できます。
この機能で、特定のユーザが配置したファイルを全員で共有するというような使い方ができます。



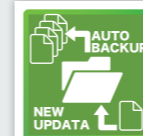
#3 グループ作成のみ可能な
ユーザ機能

より制限したユーザ権限により意図しない操作を防ぎます。



#4 Web公開承認機能

相手にファイルを受け渡すWeb公開を行う前に承認を行うことで不正なファイルのやり取りを防止します。



#5 ログ機能

TENMA内から削除されたデータや、削除・変更時間がわかります。一日あたりのログイン数、ダウンロード数等を集計しグラフ表示が可能。またダウンロード数の多いファイルのランキングを表示し、不正な使われ方がされていないか確認できます。



#6 パスワードポリシー設定
機能

ユーザごとにパスワードの有効期限の日数を設定したり、パスワードの長さを設定することが出来ます。また、パスワードの履歴を記録することで指定した回数間、パスワードの再利用を制限することが出来ます。



追加セキュリティオプション ※ご要望に応じて、セキュリティ機能を強化可能です。



#7 IP固定制限機能

指定したIPアドレスやドメインからのみアクセスできるよう制限することができます。ユーザID単位、プライマリグループ単位、システム全体でそれぞれ制限可能なセキュリティ機能。



#8 クライアント認証機能

特定のパソコンからしか接続できない様に、クライアントを設定することが出来ます。使用するパソコンへのみ証明書を発行することにより、証明書を持った特定のパソコンのみがTENMAにアクセスすることができます。

近年のセキュリティ問題

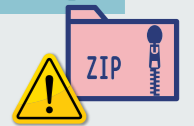
パスワード付きZIPファイルはセキュリティ的に危険

Word形式のファイルを「ZIP暗号化」ファイルにして添付したパスワードを記載した偽装メールを送り、ユーザに解凍させてマルウェアに感染させようとする「Emotet」被害が後を絶ちません。
左記のランサムウェア感染経路の一因として、このような偽装メール経路からの感染が多く確認されています。
■2020年11月にデジタル改革担当大臣が、中央省庁においてPW付きZIPファイルを廃止する方針を発表



日を追うごとにスパムメールは進化し、偽装メールなのか？本物の業務上のメールなのか？見分けづらくなっています。社内外問わず、データのやり取りをする際に、日頃からメールに直接データを添付し、データのやり取りを行っている、こういった偽装メールにうっかり引っかかってしまう可能性もあります。

データのやり取りは安全なクラウド経由で行い、“添付ファイル付きのメールは誰からのメールであってもデータを開かない”とルールを決めれば、こういった被害に遭うリスクを軽減させることができます。



TENMAのご契約で

クラウド
徹底活用

iPad mini または Surface Go を

無料レンタル* 実施中!

さらに、4G回線利用料込!

Wi-Fiがなくても使用可能!



クラウドTENMAをご利用いただくと、月額利用料に応じて
iPad miniまたは、Surface Goの無料レンタルが可能に!
4G回線をご利用でき、通信費は月額利用料込みなので実質無料でご利用いただけます
営業先でのデータ閲覧や、紙資料のペーパレス化、プレゼンにも役立ちます
また、iPad miniをご利用いただける専用アプリも完備

クラウドTENMAをご利用中の方限定で、SIMカードのみレンタルまたはSurface Go・iPad mini 機器本体の販売も行っております。
詳細は担当者までお問い合わせください。

KDDI 4G回線でインターネット常時接続!
*1ヵ月5GBまでの制限有

Microsoft Surface Go

Apple iPad mini

Surface GoはMicrosoft Office 付属
Word Excel PowerPoint Outlook

無料レンタル機器詳細

【Microsoft Surface Go 2】

- CPU: Intel Pentium Gold 4415Y(1.60GHz)
- GPU: Intel HD Graphics 615(CPU内蔵)
- ディスプレイ: 1,800 x 1,200 ドット (217PPI), PixelSense Display, 3:2 アスペクト比、10 点マルチタッチ
- メモリー: 8GB
- ストレージ: 128GB SSD
- ポート: Surface Connect、USB Type-C、microSDXC、3.5mm ヘッドフォンジャック
- サイズ: 175mm x 245mm x 8.3mm
- 重量: 約 522g(タイプカバー装着時は約 765g)
- バッテリー: 最大 9 時間 (動画再生時)
- OS: Windows 10 Pro

【Apple iPad mini】

- バッテリー性能: リチウムポリマー
- CPU: Apple A8
- 画面サイズ: 7.9 インチ
- 画面解像度: 2048 x 1536
- 背面カメラ画素数: 800 万画素
- 前面カメラ画素数: 120 万画素
- サイズ: 幅 x 高さ x 奥行 134.8 x 6.1 x 203.2 mm
- 重量: 304 g

*写真はイメージです。実際レンタルするモデルが異なる場合がございます。
*iPad mini は Microsoft Office (Word, Excel 等) はインストールされていません。必要な場合はお客様でご購入ください。
*機器のスペックは 2022 年現在のものです。メーカーの生産状態により、変更となる場合がございます。

TENMAをご契約されるお客様には、Surface Go・iPad mini のレンタルオプションの他に、SIMカードのみレンタルまたは 機器本体の販売も行っております。

4G回線搭載モデルは、お手元にPCやタブレット端末をお持ちでない方でも、TENMAをいつでもどこでも存分に活用できます。

*レンタルiPad miniはWi-Fiモデルの場合もございます。

*無料レンタルオプションは、契約容量に応じてご利用できる台数・モデルが変わります。

*4G回線は通信環境等により通信しづらい場合があります。

*4G回線のご利用は、1ヵ月5GBまでの通信制限があります。

TENMA x iPad mini・Surface Goでもっと便利に

活用例その① 建設・建築業 様の場合

現場での図面確認に利用!

現場での図面確認に iPad mini・Surface Go をタブレット端末として使用しています。

活用例その② 大学教諭 様の場合

持ち運びが便利に! 出張先や自宅で利用

Surface Go を出張先や自宅でデータを使用したいときに利用しており、ノートパソコンよりも持ち運びが断然楽になりました。また、Wi-Fi 環境がないところで調べ物をしたいときに重宝しています。

活用例その③ 製造業 様の場合

車の中からリモート会議に参加

営業マンが、外出先から打ち合わせとして利用しています。Surface Go・iPad mini のどちらでも Zoom、Skype、Teams、Google Meet など様々な Web 会議システムを利用できます。

活用例その④ 商社 様の場合

社員の自宅作業用に活用

社内にてパソコンを常時準備はできているが、今回のコロナ環境により自宅勤務も増えてきた状態。その人達へ一時的に Surface Go を渡し、自宅作業に活用している。

活用例その⑤ IT 情報通信業 様の場合

お客様の契約書類を iPad mini で撮影

↓

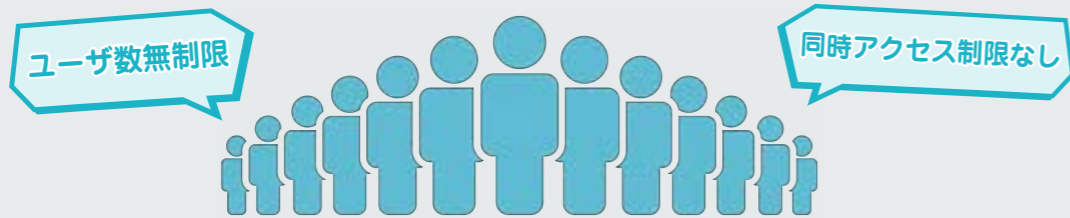
クラウドへ保存し担当部署と契約書類を共有

会社や個人様のお客様の契約書類などを写真で撮影し、TENMA にアップロード。今までは、担当者自身のスマホで写真を撮影→LINE を利用し担当部署の方に送信していた。各々担当者や対応の時間などで手間がかかっていたが、TENMA を利用することで担当者が別の方でも対応ができる点の改善、LINE で頂いた場合は、ダウンロードして別のフォルダに保存し、メールにて送信するなどがあつたが、TENMA の機能により業務の効率もUPしました。



TENMAならユーザID発行が**無制限**に可能

TENMAは、ユーザ数無制限でご利用いただけます。もちろん、追加料金は発生いたしません。
 企業で使用する場合、社員や部署ごとにアカウントを発行し、発行したユーザごとにアクセス権限を制限可能。
 容量やオプション等、お客様に最適な形でカスタマイズすることも可能です。



ユーザID発行が無制限に可能



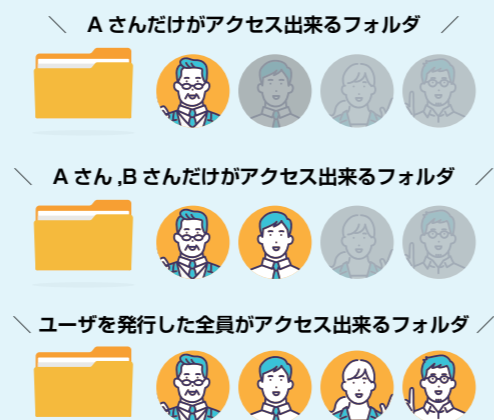
ユーザごとに月額費用のかかる他社サービスを利用すると...
 例えば、50人規模で使用すると他社の場合 (例) ¥1,250 × 50人 = ¥62,500の月額費用が掛かりますが、
TENMAはユーザ作成数が無制限！ ユーザごとのアクセス権限設定も可能！ 法人様にぴったりのクラウドです。

他社サービス比較

サービス名	クラウド TENMA	Dropbox Business	Google Drive	OneDrive for Business	通信会社 ファイルストレージ
セキュリティ暗号化	◎	◎	◎	◎	◎
出張サポート	◎	×	×	×	×
ロゴ変更 カスタマイズ機能	◎	×	×	×	×
大容量データ送信	◎	△	△	△	△
データ受取フォルダ	◎	△	△	△	△
ユーザID発行無制限	◎	×	△	×	×

ユーザIDを発行して、フォルダにアクセス権設定

TENMAでは1つのアカウントの下に、複数のユーザアカウントを作成できます。
 それぞれにユーザID・パスワードを設定できるので、管理者以外のユーザから他のユーザのデータを見られる心配はありません。
 一般的に、1アカウント1ユーザのクラウドサービスが多い中、この機能は非常に画期的です。

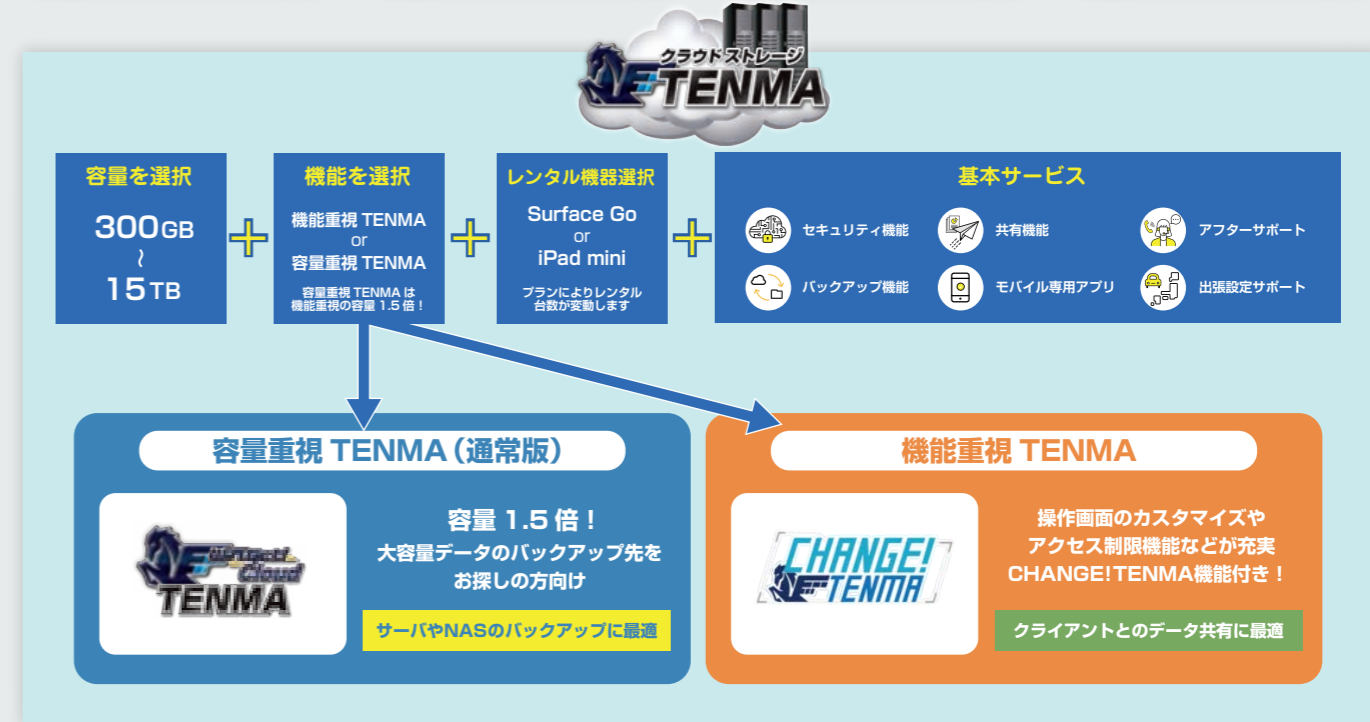


様々なご契約プランに**カスタマイズ**可能

TENMAは、容量・機能ごとの月額課金制です。
 容量は300GBから最大15TBまでお選びいただけます。(容量重視TENMAの場合)
 また、機能プランはCHANGE!TENMA(チェンジテンマ)機能を搭載した“機能重視TENMA”プランと、CHANGE!TENMA機能を利用しない代わりに容量を1.5倍にした“容量重視TENMA(通常版)”プランの2種類のプランがあります。
 弊社のサポートスタッフがお客様のご要望や状況をヒアリングし、お客様に“ピッタリ”なプランをご提案いたします。

- TENMA プラン例 -

- Entry - エントリー	- Standard - スタンダード	- Premium - プレミアム	- Enterprise - エンタープライズ
個人様やとりあえずクラウドを始めたい方におすすめなプラン ExcelやWord、PDFなど 容量の少ないデータを共有・保存するのに適しています。	従業員10名程度のお客様や、社内の重要文書ファイルのバックアップをしたい方におすすめ！ 写真や図面、画像データなどを共有したい方にも適しています。	従業員30名程度のお客様や、重要書類データだけでなく、画像や図面データのバックアップをしたい方におすすめです。 動画などの大容量のデータを共有したい方にも適しています。	大人数で大容量のデータを利用するお客様におすすめです。 社内のサーバやNASのデータを全てバックアップしたい方、世代バックアップにもおすすめ。記載容量以上のカスタムも可能です。
ストレージ容量 容量重視 TENMA (通常版) 450GB or 機能重視 TENMA 300GB	ストレージ容量 容量重視 TENMA (通常版) 1.5TB or 機能重視 TENMA 1TB	ストレージ容量 容量重視 TENMA (通常版) 4.5TB or 機能重視 TENMA 3TB	ストレージ容量 容量重視 TENMA (通常版) 13.5TB or 機能重視 TENMA 9TB
iPad mini / Surface Go レンタル台数 1台	iPad mini / Surface Go レンタル台数 2台	iPad mini / Surface Go レンタル台数 4台	iPad mini / Surface Go レンタル台数 12台



初期設定～導入サポート・クラウドストレージへのデータ移行 支援・設定後のアフターサポート

クラウドストレージ **TENMA** 全国安心サポート



私たちに、
すべてお任せください



あんしんサポート 1 初期設定と出張導入設定サポート

ご契約時にお客様のご利用目的やご使用になる環境を、弊社スタッフが事前にヒアリングさせていただき、お客様ごとに応じた初期設定を出張で行います。全国に拠点がありますので、お近くの専任担当が伺います。



あんしんサポート 3 安心のアフターサポート

●ユーザを追加したいけど操作方法が分からない・・・

●バックアップの設定を変えたい・・・

ご導入後のご不明点もリモートサポートなどで対応いたします。またリモートや電話サポートで解決が困難な場合は、有償にて現地出張サポートも可能です。(初期導入設定のための初回出張サポートは無料です)



リモートサポート・電話サポート・出張サポートが可能



【初期導入設定では下記内容を無料で御社に伺い出張設定サポートいたします】

- ①ご挨拶・全体の流れ説明
- ②現状のデータの確認と今後のバックアップ対象機器の確認
- ③クライアントツール・同期ツールのインストール
- ④必要データのバックアップ開始
- ⑤モバイル機器の設定 (Wi-Fi、パスワードなど)
- ⑥TENMA紹介動画上映
- ⑦大容量メール送信機能 (Web公開) 説明
- ⑧受取りフォルダ機能説明
- ⑨同期ツールの説明 同期設定
- ⑩お客様アンケートご記入、写真撮影

※初期設定のご要望内容に応じて有償となる場合がございます。

あんしんサポート 2 リモート導入設定サポート



リモートでも導入設定サポートが可能です。パソコンを遠隔操作で作業させていただきます。TENMA初期設定を行います。



会社のクラウド導入に関する「よくわからない」を出張設定サポートでスッキリ解決します！

クラウドストレージに限らず、会社が新しいシステムを導入することは非常にパワーを必要とします。個人様・中小企業様・大企業様問わず出張設定サポートいたしますので、導入にお困りのお客様はぜひご利用ください。

クラウドストレージ導入時によくあるご相談

- ・データを社外に保管するのが心配
- ・新しいサービスを全社に周知・反映するのが大変
- ・便利な反面、情報漏洩が心配
- ・サーバのバックアップ設定をどうすれば良いか解らない
- ・新たなシステムを導入したことによる社内ルールの作成
- ・ISOの審査などに適用させなければならない
- ・クラウドの知識がある社員がない・・・等々

おまかせください！私たちが御社のクラウド化をサポートします！

業界初 無料の全国出張設定サポート付きはクラウドストレージTENMAだけ！





クラウドストレージ TENMA ご活用事例

クラウドストレージといえばバックアップ機能というイメージがあるかもしれませんが、TENMAにはバックアップ以外にも便利な機能が様々備わっています。お客様がどのようなことでお悩みかヒアリングさせていただき、それをもとにお客様に合ったTENMAの使い方をご提案させていただきます。実際にTENMAをご導入いただいた事例をご紹介します。



海外出張のときでも最新データが見られるように

- パソコンのデータを NAS へ定期的に自動でバックアップ
- 外出先でもデータを見ることが出来る

TENMA 導入後のお客様の声

私自身、国内・国外と出張することが多いため、外からデータを確認できるようにしたいとずっと思っていました。今回 TENMA を導入したことにより、外出先で最新のファイルを扱えるようになり、とても便利になりました。出張でのサポートもしていただいたので、今後も TENMA をどんどん使用していきたいと思えます。



富士テクノ株式会社 様

静岡県沼津市で金属パイプの成形加工を行っている会社様です。マレーシアにも工場があります。既存のバックアップソフトを使用されていましたが、社外でデータが見られないこと等に不満をお持ちでした。今回 TENMA を導入していただき、海外出張もあるお客様からは大変お喜びを頂きました。



製造業



バックアップとデータ共有に最適です

株式会社ケイ・クリエイト 様

TENMA を営業に携わる社員の皆様が使用しているパソコンにインストール。それによりNASのデータ共有と自動バックアップが簡単に使えるようになりました。



CHANGE!TENMA でクラウドの見た目をカスタム

株式会社ベストエフォート 様

社員それぞれに TENMA のアカウントを発行し、データを共有



Windows2003Server の重要データをクラウド化！

株式会社スクエア 様

もしもの時のデータ消失に備えられるデータバックアップ体制を探していました



セキュリティを強化してデータを管理したい！

合資会社 二葉ゴム商会 様

TENMA×FortiGate でセキュリティ体制万全！パソコン内の同じデータを TENMA へ自動バックアップをすることにより、2重でデータをバックアップ



データ受取フォルダ機能を使ってデータのやり取りをスムーズに！

- 60以上ある施設とのデータ共有の手間をTENMAで解決

TENMA 導入後のお客様の声

今までデータのやり取りはメールにファイルを添付して送っていました。個別でのデータのやり取りに手間がかかっていることは正直いまままで感じていましたが、それを解消できるような機能があるということ自体知りませんでした。サポートの方にTENMAの受取フォルダ機能を提案していただき、初めてそのような機能があることを知りました。これから受取フォルダの機能をうまく活用していきたいと思えます。



グリーンライフ東日本株式会社 様

介護付有料老人ホーム等の開設・運営を通じたヘルスケア事業を展開している会社様です。施設長ごとにデータ受取フォルダを作成することによって、毎回メールが来ているのか確認することなく、フォルダを見るだけで、データが更新されているかを確認することができるよう設定。また、フォルダにパスワードをかける事もできるため、セキュリティ面でも安心してデータのやり取りが可能に。



医療・福祉



施術履歴写真を自動バックアップ

- 施術経過の写真を、確実にバックアップをとりたい！
- 患者様の施術写真を、TENMAに二重バックアップ

TENMA 導入後のお客様の声

患者様の施術写真のデータを、確実にバックアップをとっておくため、今回 TENMA を導入することを決めました。また普段から iPad を利用していたのですが、今回 iPad に TENMA を設定することでより手軽にデータへアクセスができるようになって満足です。クラウドという目に見えないものだけに、利用に際しては不安もありましたが、スタッフの方に丁寧にサポート頂けてよかったです。



医療・福祉

アキラ矯正歯科クリニック 様

神戸市の矯正歯科様です。TENMA でバックアップを行えば、患者様の施術写真のような、作り直しのできない大切なデータを、データ消失のリスクから守ってくれます。停電や災害などの「もしも」のときも、安心です。面倒な手間なく、いつも最新のデータを TENMA に自動同期させることができます。



請求書関連の重要なデータも iPad mini で簡単にバックアップ！

- 万が一外付けHDDが故障しても中の重要なデータを失わない為に
- 設計図や現場写真のデータやり取りをもっと楽に

TENMA 導入後のお客様の声

以前は業務用のデータを、全て外付けHDDに保存していました。しかし、万一機器が壊れたとき、中のデータを失ってしまうのが不安でした。今回 TENMA を導入したことで、データの自動バックアップをしてもらい、一安心です。また TENMA の導入により、現場では iPad mini が大活躍です。iPad mini で撮影した現場写真を、その場ですぐにアップロードできる機能を活用しています。



建設業

株式会社セツピナカヤマ 様

群馬県高崎市にて、業務用冷暖房機の設置ならびに現場工事などを行っている会社様です。TENMA の導入によって、データのバックアップも簡単に行えると喜んでいただきました。また、今回レンタルさせていただいた iPad mini を、写真データや請求書関連の共有にも有効活用して頂いております。



突然の災害でデータを失わないためにクラウド化！自動バックアップの設定をしました！

- バックアップ用にサーバを2台運用していたが故障
- サーバのバックアップを簡単に安定的に取りたい

TENMA 導入後のお客様の声

TENMA を導入する前はサーバをもう一台用意し、バックアップをとっていました。しかし今回のように機器に不具合があってデータがとれていなかったり、突然の災害で故障してしまうなど不慮の事故でデータを失いかねないと改めて思いました。オンラインストレージのクラウド TENMA なら、災害による被災の影響がなければ、さらには自動でバックアップを取ってくれるので便利で安心だと思いました。



製造業

伊丹電機工業株式会社 様

三重県津市で、プラスチック各種成形品の成形などを行っている製造業様です。今まではバックアップが取りきれないデータもあったため、バックアップ用として新たに TENMA を導入していただき、TENMA の同期ツールを使用しバックアップ体制を構築。





クラウドストレージ TENMA は
特急データ復旧ウィング（株式会社リプラス）が運営しています

データ復旧の会社だからこそ実現できた 安心のクラウドサービスです

弊社は、喪失してしまったデータの復元を行う「データ復旧事業」を通じ
これまで幾度も喪失の悲しみ、復元後の喜びのストーリーに立ち会いました

1人でも多くの方のかけがえのない記録を守りたい！

その強い想いからクラウドストレージ TENMA は生まれました
データの大切さを知っているからこそ実現したクラウドサービスです

我々はお客様に寄り添い、親身にサポートいたします

データ復旧の実績 累計 60,000 件



自社拠点オフィス



ISO27001に基づく
情報セキュリティマネジメントシステム(ISMS)
認証取得企業

プライバシーマーク認定付与企業



IS 592505 ISO/IEC 27001:2013
本社で取得しています



株式会社リプラスは、ISO27001 (ISMS)/ プライバシーマークを取得し、情報セキュリティ対策を強化しています。その活動の中で、法人向けクラウドサービス TENMA に関するリスクアセスメントを実施し、必要な管理策を選択しリスクを低減させ、情報セキュリティマネジメントシステムの継続的改善を推進しています。皆様の会社におかれましても、TENMAの活用が、情報セキュリティリスクの低減につながることを期待しています。

プライバシーマークは個人情報保護の体制や運用の状況が適切であることを認める制度です。
データ復旧事業およびクラウドサーバコンテンツ事業を営む企業として、個人情報保護への対応は重大な社会的責任であると認識しています。
当社は、個人情報に関する法規制等を遵守するとともに、方針に基づき個人情報保護マネジメントシステムを構築・運用します。

※最新の認証取得状況はHPをご覧ください

会社概要 (運営会社) CORPORATE PROFILE

社名	株式会社 リプラス
代表者	代表取締役社長 柳町 正樹
資本金	1,000万円
創業	1999年
設立	2003年7月
従業員	30名
事業内容	<ul style="list-style-type: none"> ●データ復旧事業部 データ復旧サービス PC設定 企業ネットワーク構築 ●クラウド事業部 オンラインストレージサービス クラウドソリューション企画・制作・販売 ●マーケティング事業部 WEB企画・制作 コールセンター機能
主要銀行	三菱UFJ銀行 名古屋銀行 岐阜信用金庫 百五銀行 十六銀行
取引先	QNP株式会社 株式会社セールスフォース・ジャパン アマゾンジャパン合同会社 GMOインターネットグループ株式会社 GMOグローバルサイン・ホールディングス株式会社 弥生株式会社 株式会社LIVEDATA ロジテック株式会社 株式会社ディー・オー・エス



沿革 HISTORY

1999年 6月	ホームページ制作事業を柱に屋号リプルネットとして創業
1999年 12月	合資会社リプルネット設立
2000年 3月	個人宅パソコン訪問設定サービス開始
2000年 5月	ホームページ用ドメイン取得代行、レンタルサーバ運営を開始
2001年 5月	企業ネットワーク構築、パソコン・OA機器販売を開始
2001年 10月	ホームページ作成、インターネットに関する講師業務開始
2003年 7月	株式会社リプラス設立
2006年 7月	パソコン総合サポートショップ「リプラスウィング」オープン
2008年 3月	データ復旧サービスを開始
2009年 4月	データ復旧サービスを高度化・新技術取得
2010年 1月	データ復旧サービスを全国展開
2011年 7月	クラウドサービスに参入
2012年 7月	クラウドストレージ「TENMA」サービス開始
2013年 1月	ISO27001を本社にて認証取得
2014年 5月	Japan IT Week 情報EXPOに初出席
2015年 3月	クラウドアプリ開発・リリース
2016年 8月	デジタルフォレンジック「DIGITAL FORENSIC 24」サービス開始
2017年 8月	バックアップシステム「GUARDIAN+R」サービス開始
2018年 9月	クラウドストレージ「CHANGE! TENMA」サービス開始
2019年 4月	通信販売事業発足・Amazonにて通信販売開始
2020年 7月	SSD換装サービス、HDDクローンサービス開始
2021年 2月	遠隔監視カメラ「monitoring camera with GUARDIAN+R」販売開始
2022年 7月	株式会社リプラス設立20周年記念事業実施

株式会社 リプラス <http://www.riplus.co.jp>

TEL:052-414-7561 FAX:052-414-7563 0120-703-845

北海道 / 札幌オフィス 北海道札幌市中央区南1条西10丁目4-167 小六第一ビル6F
<https://www.data-hokkaido.com>

東京 / 秋葉原オフィス 東京都千代田区神田須田町2-7-3 VORT秋葉原ビル5F
<https://www.60min-data.com>

神奈川 / 横浜オフィス 神奈川県横浜市中区扇町1-1-25 キンガビル4階 415
<https://www.data-yokohama.com>

愛知 / 名古屋オフィス 愛知県名古屋市中村区名駅2-38-2 オーキッドビル5階 B-1
<https://www.data758.com>

大治オフィス 愛知県海部郡大治町三本木寒宿84-1

大阪 / 大阪オフィス 大阪府大阪市北区梅田1-1-3 大阪駅前第3ビル7F 2-4号室
<https://www.data-osaka.com>

福岡 / 福岡オフィス 福岡県福岡市博多区博多駅前1-3-6 第三博多成ビル11F
<https://www.data-fukuoka.com>

企業理念 CORPORATE PHILOSOPHY

データ復旧で人類の「記録」を守り
クリエイティブなクラウドで「感動」を生み出し
教育を大切にし、上質を手に入れ、
常に、世界中のお客様・社員・パートナー様の
「発展幸福」を実現します

過去の思い出や積み上げた仕事の実績などのデータが、不可欠な時代が到来
つまり、データ復旧ビジネスは、人や企業の重要な資産を守るという大役を任されているのです
データは、時には命と同等の価値を持ちます もはやデータ復旧は、社会貢献の域に達したと言えるのではないでしょうか
リプラスは、データ復旧事業と近年目覚ましい発展を遂げるクラウドサービスに注力し、そこに様々な技術を組み合わせ
かつてない新ソリューションを創出、提供しようと取り組んでまいります
これらの新しい技術で、世界の人々に高い満足度と感動に満ちた暮らしをお届けします



株式会社リプラス
代表取締役社長
柳町 正樹
Masaki Yanagimachi

GUARDIAN+R®でバックアップを強化



NASに保存された重要なデータをいかに安全に守ることができるかは、企業にとって重要な課題です。その対策として、データのバックアップを行うことが一般的ですが、増え続けるデータに対処するには、非常にコストも手間もかかってしまいます。そうした中で注目されているのがクラウドストレージへのバックアップです。手軽に利用することができるだけでなく、大きな災害が発生した場合への対策としても注目されています。

NASのデータをクラウドTENMAでバックアップするメリット

災害リスクからNASのデータをどう守るか。地震・火災などによってデータが利用不可能になってしまったり、データが消失する事態になれば業務継続の弊害となります。災害対策の一環として、多くの企業が取り組んでいるのがNASやサーバを運用する場所の見直しと専門家への依頼です。これまで多くの企業は、自社内に構築したサーバールームなどでシステムを運用してきましたが、大震災の経験で、自社内での運用に不安を覚え始めています。こういった自然災害・停電によるNASの故障リスクをクラウドTENMAの自動バックアップで解決することができます。



もっと安心ポイント!

TENMA と NAS の自動バックアップの設定は、専門スタッフが TENMA 初期設定サポート時に設定いたします

※様々なNASメーカー様のバックアップ連携を行っていますが、機器によっては設定できない場合もございます。NASやサーバのバックアップをメインにお考えのお客様は事前に弊社へお問い合わせください。

TENMA x NAS 連携は、GUARDIAN+R®シリーズがおすすめ

GUARDIAN+Rとは、クラウドTENMAを運営する株式会社リプラスが提供する、災害対策に特化したバックアップシステムです。



GUARDIAN+R®は、高い信頼性を誇るQNAP®社製NASと業務用NAS向けの高耐久ハードディスクであるSEAGATE ExosとIronWolf Pro、IronWolfを採用

- 1 超高耐久HDDを利用**
Seagate製の高耐久HDD「Exos」「IronWolf Pro」「IronWolf」を使用し、故障しにくい設計で長時間使用の負荷に耐える高性能なバックアップ機器を実現しました
- 2 データ復旧完全無料**
万が一の故障・不具合に備えデータ復旧の無料サービスを提供いたします
機器本体やHDDの修理対応も無償です
万全の体制でデータの保守を行います
データ復旧保証
- 3 出張設定サポート無料**
導入の初期設定からトラブル時のサポートまで、スタッフが現地へ訪問し対応いたします
電話や遠隔リモートサポートなどご要望に合わせた万全のサポート体制がございます
全国対応
- 4 安心のクラウド保存**
自動同期によるオンラインバックアップで災害からデータを守ります
いざという時のBCP対策にも暗号化によるセキュリティも万全で安心して事業を行います

災害に備え、企業が行うべきバックアップ対策 データ保存の「3-2-1ルール」とは？



データはコピーして**3**つつ持つ

オリジナルのデータとは別に、複製した**2つ以上のバックアップデータ**を作ることです。バックアップが1つしかない場合、オリジナルデータと同時にデータが消失してしまう危険性があります。



2種類以上の媒体にデータを保存する

バックアップの保存先は外付けHDD・USBメモリ・DVD等、いくつかありますが、全て同じ媒体で保存をしてしまうと、**同時に寿命を迎えてしまいデータを失ってしまう危険性があります**。メディアによって特性や寿命が異なるため、**2種類以上の媒体に保存することでより安全にデータを守ることが**できます。



バックアップの**1**つは遠隔地で保存する

複数バックアップを取ったとしても、火事や地震などの災害によって、すべてのデータが一気に消失してしまう危険性があります。1つは**物理的に離れた場所へデータを保管することが必要**です。企業では数百キロ離れた他拠点※にバックアップを取る、もしくはクラウドストレージにバックアップを取るのもお勧めです。



クラウドストレージ TENMA 機能一覧

機能	説明	ブラウザ	クライアントツール
クライアントツール (同期・各種機能便利ツール)	TENMA 専用のソフトです。パソコン上で機器の同期を取ったり、Web 公開設定や受取フォルダ設定が出来るなど、TENMA を幅広く使用するためのツールとなっています。(Windows 限定)		○
クライアントダウンロード	クライアントツールをダウンロードできます。	○	
Web公開	特定のファイルもしくはフォルダを、TENMA にログインできない外部ユーザに公開することができます。	○	○
受取フォルダ指定	特定のフォルダを TENMA にログインできない外部のユーザでもアップロード専用として使用できるようにします。一度フォルダを作成すれば何度でも使用可能で、同じ URL で複数回アップロードが可能です。	○	○
ログのダウンロード	ログを出力することができます。TENMA へアクセスして行うログイン、ダウンロードやアップロード、ファイル操作、公開処理などの履歴を確認することができます。	○	
ユーザ設定	ログインパスワードや、表示言語の変更ができます。	○	
一括ダウンロード	複数のファイル及び、フォルダを一括ダウンロードすることが出来ます。ダウンロードのスピードは、ネット環境によります。ブラウザでアクセスした場合に一括ダウンロードボタンを使えば簡単にダウンロード可能です。	○	○
ドラッグアンドドロップでファイルをアップロード	Microsoft Edge や Google Chrome 等のブラウザからドラッグアンドドロップでファイルをアップロードできます。	○	○
ドラッグアンドドロップでファイルをダウンロード	TENMA Client 上でドラッグアンドドロップによるファイルダウンロードが可能です。	○	○
サーバとの接続時にプロキシサーバを経由する	プロキシサーバを経由して TENMA にアクセスできるようになります。		○
分割アップロード	プロキシサーバの設定によって最大送信バイト数に制限がかかっている場合、分割アップロードを設定することにより、制限を回避することができます。		○
サーバにアップロードする際にファイルを暗号化する	サーバにアップロードするファイルを暗号化することができます。	○	○
ログを出力する	ログを出力することができます。	○	○
Officeファイルの開き方	Office ファイルを開く際、直接 TENMA 上で開くか、一旦ダウンロードしてから開くかを選択することができます。前者の場合、そのまま編集および保存することができます。		○
HTTPバージョン	使用する HTTP のバージョンを選択することができます。		○
機能	説明		
アカウント追加	「新しい TENMA サーバを追加する…」をタッチすると、設定画面が表示されます。設定画面に各項目を記入すると、アカウントを追加・使用できます。		
アカウント情報の編集	画面の右上の編集ボタンをタッチすると、各アカウントの情報を編集できます。アカウント名の左側に表示されるマイナスボタンをタッチするとアカウントの削除をすることができます。		
ローカルファイル	ローカルファイルには TENMA アプリ内で一時保存したファイルを一覧表示しています。他アプリから TENMA アプリにデータを保存した際に TENMA アカウント上にデータをアップロードするために使用します。		
「アップロード」ボタン	この機能では、ファイルをアップロードすることができます。写真ライブラリからアップロードする iPhone/iPad/ Android 端末に保存されている写真・動画を選択してアップロードすることができます。自動で写真ライブラリが表示されるので、そこから写真・動画を選択できます。		
機能	説明		
一般ユーザ	通常のユーザです。Web 公開機能やメール送信、読取専用機能は権限に応じて使用可。		
管理者	すべてのフォルダ・ファイルにアクセスできます。グループ作成、ユーザ作成等すべての操作が可能です。また自分以外の設定した読取専用ファイルを解除できます。また Web 公開機能やメール送信、読取専用機能すべて使用できます。		
グループ作成者	グループの作成のみを行うことができるユーザです。		
読取専用ユーザ	ファイルのダウンロードのみ行うことが出来るユーザです。Web 公開機能やメール送信、読取専用機能は使用できません。		
フォルダオプション	以下の形でフォルダ設定が可能です。 ・時限ファイル期限設定ができる ・Web 公開期限設定ができる ・受取フォルダ期限設定ができる		
参加グループ設定	ユーザが参加するグループを選択します。グループに参加すると、そのグループフォルダにアクセスできます。		
メールアドレスの設定	通知等を受け取るメールアドレスが設定できます。		
アクセス制限	メールアドレス情報やパスワードポリシーを設定したり、ファイルの保存期間や Web 公開の期間を一括で一定期間に設定することが出来ます。不正なアクセスや、非公開処理の忘れなどへの対策が可能です。		
ユーザ期限	設定した期限を過ぎるとユーザ停止処理が実行され、ユーザがログイン出来ない状態になります。ユーザ及びユーザフォルダは削除されません。		
システムメール設定	各種通知メールを送信する際に設定される差出人の情報を設定します。システムメールの設定内容は、システムが自動的に送信するメールの送信情報に使用されます。ユーザ作成時の通知メール、ユーザ更新時の通知メール、Web 公開ファイルがダウンロードされた際の通知メールなど。		
アクセス制限の設定 (同時接続数の制限や特定の IP アドレスやドメインからのみ接続許可を行なう設定)	接続設定	同時接続数制限、HTTP 接続制限の設定をします。 ・同時接続数制限 ・HTTP 接続制限 ・アクセス元 IP アドレスチェック	
	全ユーザのアクセス制限設定	アクセス制限の許可、拒否設定が出来ます。	
	Web 公開アクセス制限設定		
	root アクセス制限設定	ここで指定したアクセス IP / ドメインからのみアクセス可能になります。	
クライアントアクセス設定			
パスワードポリシー	ユーザパスワードポリシー	パスワードの長さを設定する 例: 14 文字以上※お客様指定 ・パスワードの有効期限を設定する 例: 2 日間※お客様指定 パスワードの履歴を記録する 例: 3 回※お客様指定 ・パスワードは要求された複雑さを満たす必要がある ・アカウントロックまでのパスワードエラー回数	
パスワードの設定を細かく行うことが可能です。ユーザパスワード、Web 公開パスワード、受取フォルダパスワードにおいて適用が可能です。文字数や期限などをお客様の任意で決めることが出来ます。	Web 公開パスワードポリシー	公開パスワードの長さを設定する 例: 14 文字以上※お客様指定 ・公開パスワードは要求された複雑さを満たす必要がある 公開停止までの公開パスワードロック回数 例: 3 回※お客様指定	
	受取フォルダパスワードポリシー	公開パスワードの長さを設定する 例: 14 文字以上※お客様指定 ・公開パスワードは要求された複雑さを満たす必要がある 公開停止までの公開パスワードロック回数 例: 3 回※お客様指定	
クライアントダウンロード設定	TENMA クライアントのダウンロード許可設定ができます。クライアントソフトの設定ファイルユーザ画面に表示するかどうかを設定します。		
アップロードの設定	ユーザが利用可能なアップロード方法の設定を行います。 ・Java Applet でドラッグアンドドロップの使用許可 ・HTML5 でドラッグアンドドロップ 使用許可 ・アップロードファイルサイズ制限の設定		
ファイルの暗号化設定	サーバ上のファイルを暗号化して直接 OS から読み取りが出来ないように設定が出来ます。データを保存する際に暗号化をかけることにより、不正なアクセスからのデータ抜き出し防止に役立ちます。		
時限ファイルのデフォルト設定	Web 公開設定	TENMA 管理者は、Web 公開・受取フォルダ機能の詳細設定が可能です。一般ユーザでは使用が出来ない機能を使用することが出来ます。また、受取フォルダなど、データが入ってきた際にメールの通知を受けるように設定することも可能です。	
	Web 公開のデフォルト設定	Web 公開を行う際の初期設定及び設定値を強制するかどうかの設定を行います。メール認証を利用する、公開先メールアドレスを制限する、ダウンロード回数制限 2 回までなど。※お客様指定	
	受取フォルダ設定	受取フォルダを使用するかどうかの設定及びメール認証に関して設定を行います。	
	受取フォルダのデフォルト設定	受取フォルダを指定する際の初期設定及び設定値を強制するかどうかの設定を行います。	
グループ設定	・管理者が作成したグループにユーザを登録することで、グループ内のユーザ同士だけでデータの共有を行うことが可能になります。 ・グループ作成者はグループの更新のみ許可可 ・ファイル一覧のグループの詳細画面で参加ユーザ / グループを表示する ・管理者レベルでしか閲覧できない機能データ専用のグループを作成出来ます		
バージョン管理の設定	コマンドラインで指定したファイルをチェックできるウィルスキャンソフトウェアの設定を行います。		
クライアント認証設定	クライアント認証を利用する場合の設定を行います。 【オプション】		
ログ保存期間設定	ログの保存期間を設定します。		
ファイル検索・サムネイル表示 設定	ファイル検索・サムネイル表示の使用設定や全文検索オプションのライセンスを有効にする。		
ファイル検索用インデックスの再構築	ファイル検索時に利用するインデックスファイルを再構築します。		
キャッシュクリア	Win-Get! Cloud TENMA 内のキャッシュをクリアします。		
バックアップ	Win-Get! Cloud TENMA のバックアップの設定をします。		
リストア	リストア (修復・修正) を実行します。		
スマートフォンオプション設定	Win-Get! Cloud TENMA がスマートフォンで使用することができます。		
メール添付でアップロード機能設定	データをメールに添付し、Win-Get! Cloud TENMA にアップロードすることができます。		

TENMA
一般機能

専用アプリ機能

管理者権限機能



クラウドストレージTENMA 無料トライアル& 本契約お申し込み方法

◆この度は、クラウドストレージ TENMA のご導入をご決定いただき誠にありがとうございます。お申し込みの際は下記の QR コードもしくは URL にアクセスして頂きお客様情報やプラン選択等のご記入をお願いいたします。

お申し込み～ご導入までの3ステップ

1 「簡単お申し込み QR コード」から今すぐお申し込みください。

【無料トライアルお申し込みはこちら】

【本契約お申し込みはこちら】



まずはお試し!
たっぷり30日間
無料トライアル実施中

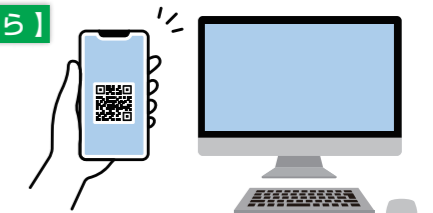
【無料トライアル用 QR】

https://www.cloud-tenma.com/free_trial_form/



【本契約お申し込み用 QR】

https://www.cloud-tenma.com/application_form/



2 担当スタッフから連絡させていただきます

QR コードもしくは URL からお申し込みいただくと、担当スタッフからメールや電話等でご連絡させていただきます。ご導入にあたり、出張設定の日程確定・各種お手続きについてご案内いたします。



3 サービス開始！クラウドTENMAの導入出張設定



まずはお試し！たっぷり30日間
無料トライアル実施中!

ぜひTENMAをお試しいただき実際にご利用になってみてください。他社サービスとご比較にもお役立てください。無料トライアルでも、ご不明点はスタッフがサポートいたしますのでご安心ください。



下記フリーダイヤル・QR コードからお気軽にお問い合わせください。
販売代理店での購入をご希望の場合は、販売代理店へ直接お問い合わせください。

運営会社 **RIPLUS+**
株式会社リプラス

0120-703-529

コミュニケーター対応は《9:00～18:00 (年末年始・特別休業を除く)》

お問い合わせメールフォーム

<https://www.cloud-tenma.com/form/>



【お問い合わせ用QR】



人類のデータを300年間守り続けます

ご相談はこちらまで

代理店

クラウドストレージ
TENMA 運営会社

 **RIPLUS+**



株式会社リプラス

☎ 0120-703-845 <http://www.riplus.co.jp> <https://www.cloud-tenma.com>

- 札幌オフィス** 北海道札幌市中央区南1条西10丁目4-167 小六第一ビル6F TEL: 011-272-0600
- 秋葉原オフィス** 東京都千代田区神田須田町2-7-3 VORT秋葉原ビル5F TEL: 03-6206-0970
- 横浜オフィス** 神奈川県横浜市中区扇町1-1-25 キンガビル4階 TEL: 050-2018-0428
- 名古屋オフィス** 愛知県名古屋市中村区名駅2-38-2 オーキッドビル5階 B-1 TEL: 052-414-7561
- 大治オフィス** 愛知県海部郡大治町三本木寒宿84-1 TEL: 052-445-0901
- 大阪オフィス** 大阪府大阪市北区梅田1-1-3 大阪駅前第3ビル7F 2-4号室 TEL: 06-6131-8423
- 福岡オフィス** 福岡県福岡市博多区博多駅南1-3-6 第三博多管成ビル11F TEL: 092-452-7705

2022年11月版